



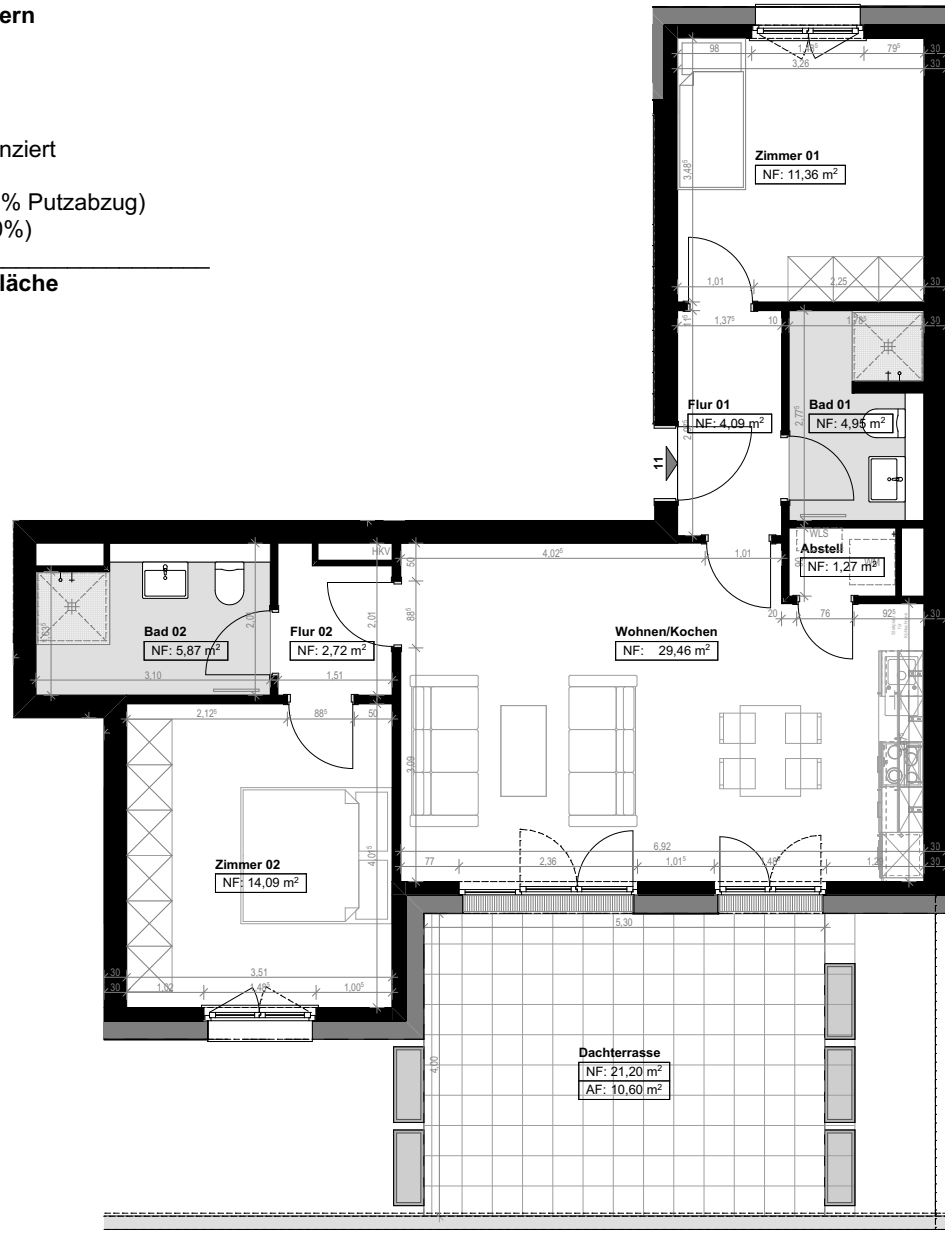
# ADLERSHORST

VE 476  
Neubau von 3 Mehrfamilienhäusern  
mit 59 WE + Tiefgarage  
Stonsdorfer Weg 2-4  
22844 Norderstedt

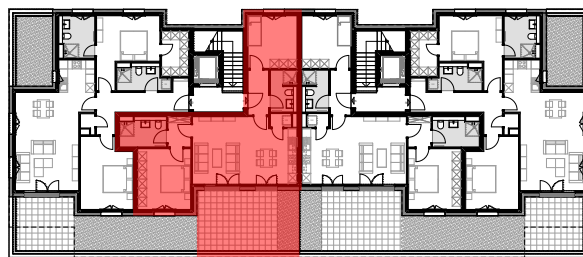
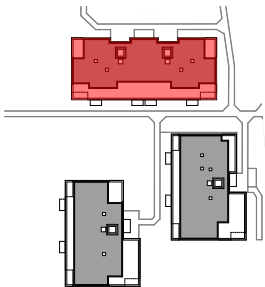
Staffelgeschoss\_Whg\_11\_frei\_finanziert

3 Zimmer 73,07m<sup>2</sup> (inkl. 1% Putzabzug)  
Dachterrasse 10,60m<sup>2</sup> (zu 50%)

**83,67m<sup>2</sup> Wohnfläche**



## Übersicht Staffelgeschoss



### Legende

- Fliesenbereich
- Abgehängte Trobadecke  
lichte Höhe ca. 2,30m (2,25m)
- WLS  
Wohnungs Lüftungssystem  
BH/T: 598/685/363 mm  
unterhalb Wohnungsdecke

### HINWEIS

Aufgrund statischer u./o. haustechnischer Anforderungen, können sich noch geringfügige Änderungen der Wandstärken, Schachtabmessungen, Raumhöhen und damit der m<sup>2</sup> Wohnfläche ergeben! Die dargestellten Maße sind Rohbaumasse; d.h.: -Bei Innenmaßen sind 2 Putzstärken abzuziehen; zzgl. einer möglichen Maßtoleranz von 2cm; in Summe ca. 5cm. Bei Vorsprungmaßen gehen sie bitte von einer Toleranz von +/- 2cm aus. -Bei Außenmaßen addieren sie ein Maß von mind. 1 bis max. 5cm. Die Küchenzeile ist nur beispielhaft dargestellt! Alle Maße und Angaben sind freibleibend und unverbindlich. Stand: Januar 2024