



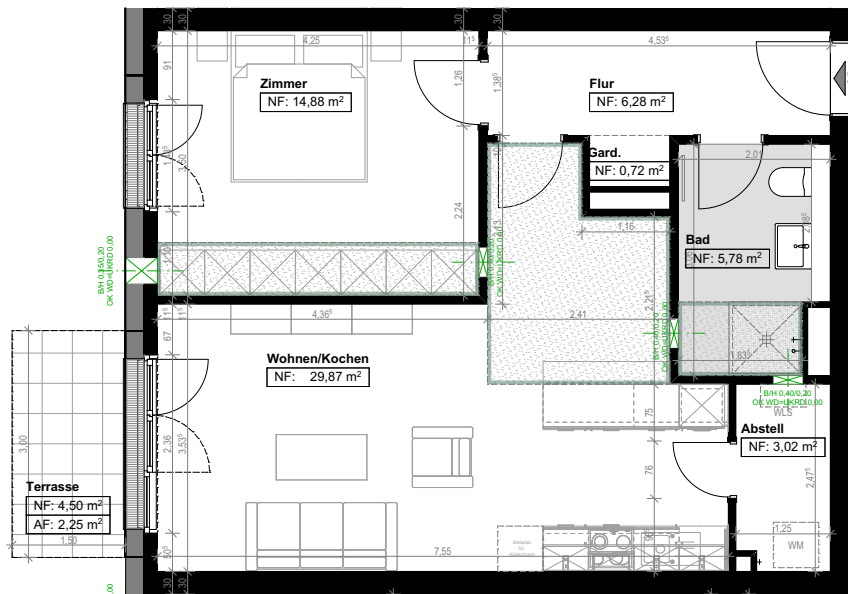
ADLERSHORST

VE 476
Neubau von 3 Mehrfamilienhäusern
mit 59 WE + Tiefgarage
Stonsdorfer Weg 2-4
22844 Norderstedt

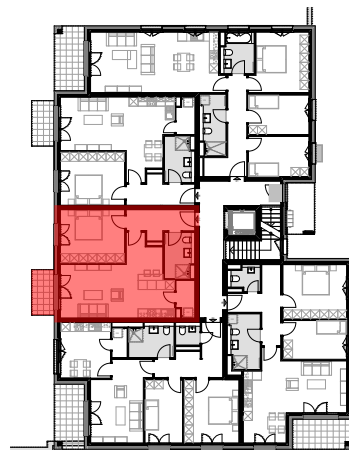
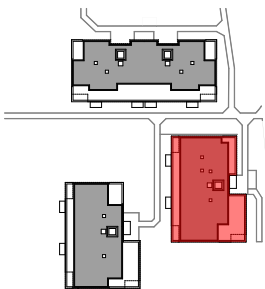
Erdgeschoss_Whg_25_fre_finanziert

2 Zimmer 59,94m² (inkl. 1% Putzabzug)
Terrasse 2,25m² (zu 50%)

62,19m² Wohnfläche



Übersicht Erdgeschoss



Legende

-  Fliesenbereich
-  Abgehängte Trobadecke
lichte Höhe ca. 2,30m (2,25m)
-  WLS
Wohnungslüftungssystem
B/H/T: 598/685/363 mm
unterhalb Wohnungsdecke

HINWEIS
Aufgrund statischer u./o. haustechnischer Anforderungen, können sich noch geringfügige Änderungen der Wandstärken, Schachtabmessungen, Raumhöhen und damit der m² Wohnfläche ergeben!
Die dargestellten Maße sind Rohbaum Maße; d.h.: -Bei Innenmaßen sind 2 Putzstärken abzuziehen; zzgl. einer möglichen Maßtoleranz von 2cm; in Summe ca. 5cm
Bei Vorsprungmaßen gehen sie bitte von einer Toleranz von +/- 2cm aus, -Bei Außenmaßen addieren sie ein Maß von mind. 1 bis max. 5cm. Die Küchenzeile ist nur beispielhaft dargestellt!
Alle Maße und Angaben sind freibleibend und unverbindlich. Stand: Januar 2024